

# HYGIENE- REGELN

AB DEM 23.08.2021

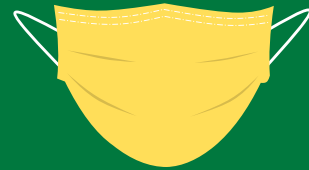


## KEIN TRAINING BEI KRANKHEIT

Du fühlst Dich krank oder erkältet? Dann bleib bitte zu Hause und erhol Dich gut!

## MASKENPFLICHT

OP-/FFP2-Maske im ganzen Dojo.  
Die Maske darf nur zum Training ausgezogen werden.



## GEIMPFT, GENESEN, GETESTET

Ab einer Inzidenz von 35 für alle ab 16 Jahren: Schnelltest (48h), Schülerausweis, Impfnachweis oder Genesenennachweis.

## ALLGEMEINE EMPFEHLUNGEN

Mindestabstand einhalten, Lüften,  
Hände und Matte desinfizieren,  
am besten im Budogi kommen, ...

